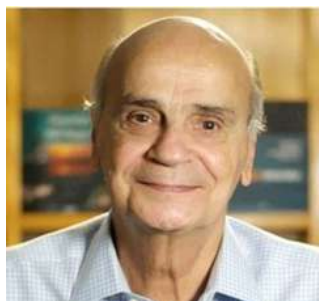


**QUEM SOU EU?
(COM PERSONALIDADES BRASILEIRAS)**



Drauzio Varella
Médico e escritor



Tite
Treinador de futebol



Neymar Júnior
Jogador de futebol



Marta
Jogadora de futebol



Glória Maria
Jornalista



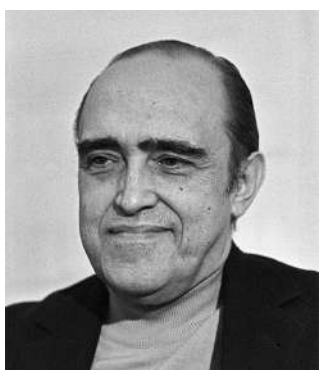
Iza
Cantora e publicitária



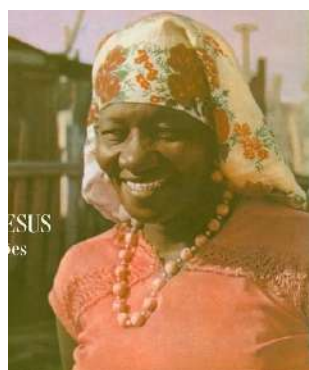
Anitta
Cantora



Seu Jorge
Ator e cantor



Oscar Niemeyer
Arquiteto



Carolina Maria de Jesus
Escritora



Fernanda Montenegro
Atriz



Wagner Moura
Ator



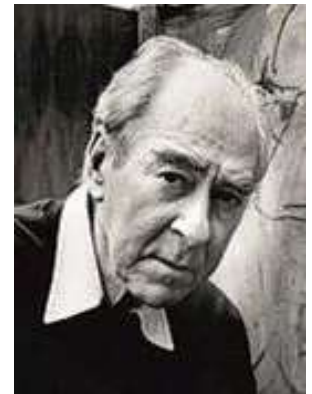
Xuxa Meneghel
Apresentadora



Gisele Bündchen
Modelo



Michel Teló
Cantor



Iberê Camargo
Artista plástico



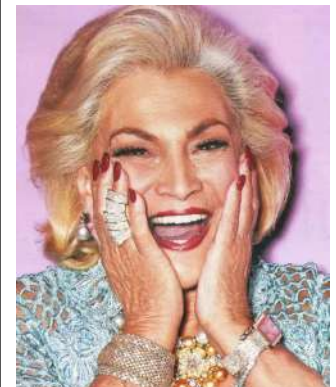
Gilberto Gil
Cantor



Pelé
Jogador de futebol



Sônia Braga
Atriz



Hebe Camargo
Apresentadora



Ayrton Senna
Piloto de fórmula 1



Carmen Miranda
Atriz e cantora



Daiane Dos Santos
Ginástica



Gustavo Kuerten
Tenista

Activité ludique **QUEM SOU EU?** qui peut être proposé aux élèves à la fin de la séquence sur la description.

Comment jouer?

- Scinder la classe en deux et distribuer les cartes préalablement découpées (ajuster le nombre de doublons par rapport aux élèves présents dans la classe).
- Préparer un chronomètre (30 secondes suffisent) et faire un tableau afin de noter les bonnes réponses de chaque groupe.
- Deux groupes s'affrontent, ils choisissent un personnage dans les cartes distribuées. Le groupe A doit deviner de quelle célébrité il s'agit en posant des questions relatives à la description de la personne au groupe B qui y répond.

Exemplo : - “Essa celebridade tem cabelos lisos e loiros?”
- “Sim, tem.”

Nb. Si les élèves ont un niveau débutant, écrire les débuts des questions au tableau et certaines expressions pour les réponses afin qu'ils puissent s'exprimer de façon plus fluide.

- Une fois la célébrité du groupe A trouvée, c'est au tour du groupe B de faire deviner leur personnage choisi.
- Le groupe qui aura eu le maximum de bonnes réponses en un temps record aura gagné!